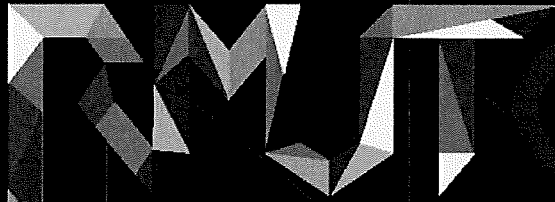


Creative RMUT and Sustainable Innovation for Thailand 4.0



The 9th Rajamangala University of Technology National Conference

The 8th Rajamangala University of Technology International Conference

August 7th- 9th, 2017 at Impact Muang Thong Thani Exhibition and Convention

รายงานสืบเนื่อง

การประชุมวิชาการมหาวิทยาลัยเทคโนโลยีราชมงคล ครั้งที่ 9
“ราชมงคลสร้างสรรค์กับนวัตกรรมที่ยั่งยืนสู่ประเทศไทย 4.0”

- ◆ มนุษยศาสตร์ สังคมวิทยาและการศึกษา
- ◆ เกษตรศาสตร์สร้างสรรค์
- ◆ วิศวกรรมศาสตร์และเทคโนโลยี
- ◆ สถาปัตยกรรมศาสตร์ ศิลปกรรม และงานสร้างสรรค์
- ◆ วิทยาศาสตร์และสิ่งแวดล้อม
- ◆ การบริการวิชาการสู่สังคม
- ◆ เศรษฐศาสตร์และบริหารธุรกิจ

ราชมงคลสร้างสรรค์กับนวัตกรรมที่ยั่งยืนสู่ประเทศไทย 4.0



คำสั่งมหาวิทยาลัยเทคโนโลยีราชมงคลรัตนโกสินทร์

ที่ ๐๖๔๒ / ๒๕๖๐

เรื่อง แต่งตั้งคณะกรรมการกองบรรณาธิการจัดทำรายงานสืบเนื่อง (Proceedings)

การประชุมวิชาการมหาวิทยาลัยเทคโนโลยีราชมงคล ครั้งที่ ๙ (9th RMUTNC)

และการประชุมวิชาการนานาชาติมหาวิทยาลัยเทคโนโลยีราชมงคล ครั้งที่ ๘ (8th RMUTIC)

ด้วยมหาวิทยาลัยเทคโนโลยีราชมงคลรัตนโกสินทร์ ร่วมกับมหาวิทยาลัยเทคโนโลยีราชมงคล ๘ แห่ง กำหนดจัดการประชุมวิชาการมหาวิทยาลัยเทคโนโลยีราชมงคล ครั้งที่ ๙ (9th RMUTNC) และการประชุมวิชาการนานาชาติมหาวิทยาลัยเทคโนโลยีราชมงคล ครั้งที่ ๘ (8th RMUTIC) ในวันที่ ๗ - ๙ สิงหาคม ๒๕๖๐ ณ ศูนย์แสดงสินค้าและการประชุมอิมแพ็ค เมืองทองธานี จังหวัดนนทบุรี

ดังนั้น เพื่อให้การดำเนินการจัดทำรายงานสืบเนื่องการประชุม (Proceedings) ในการประชุมวิชาการมหาวิทยาลัยเทคโนโลยีราชมงคล ครั้งที่ ๙ (9th RMUTNC) และการประชุมวิชาการนานาชาติมหาวิทยาลัยเทคโนโลยีราชมงคล ครั้งที่ ๘ (8th RMUTIC) เป็นไปด้วยความเรียบร้อยและบรรลุวัตถุประสงค์ จึงแต่งตั้งคณะกรรมการกองบรรณาธิการจัดทำรายงานสืบเนื่องการประชุม (Proceedings) ในการประชุมวิชาการมหาวิทยาลัยเทคโนโลยีราชมงคลฯ ดังนี้

๑. ที่ปรึกษา

๑. อธิการบดีมหาวิทยาลัยเทคโนโลยีราชมงคลรัตนโกสินทร์
๒. อธิการบดีมหาวิทยาลัยเทคโนโลยีราชมงคลกรุงเทพ
๓. อธิการบดีมหาวิทยาลัยเทคโนโลยีราชมงคลตะวันออก
๔. อธิการบดีมหาวิทยาลัยเทคโนโลยีราชมงคลธัญบุรี
๕. อธิการบดีมหาวิทยาลัยเทคโนโลยีราชมงคลพระนคร
๖. อธิการบดีมหาวิทยาลัยเทคโนโลยีราชมงคลล้านนา
๗. อธิการบดีมหาวิทยาลัยเทคโนโลยีราชมงคลศรีวิชัย
๘. อธิการบดีมหาวิทยาลัยเทคโนโลยีราชมงคลสุวรรณภูมิ
๙. อธิการบดีมหาวิทยาลัยเทคโนโลยีราชมงคลอีสาน

๒. คณะกรรมการอำนวยการ

- | | |
|---|---------------|
| ๑. รองอธิการบดีฝ่ายวิชาการและวิจัย
มหาวิทยาลัยเทคโนโลยีราชมงคลรัตนโกสินทร์ | ประธานกรรมการ |
| ๒. ผู้อำนวยการสถาบันวิจัยและพัฒนา
มหาวิทยาลัยเทคโนโลยีราชมงคลกรุงเทพ | กรรมการ |
| ๓. ผู้อำนวยการสถาบันวิจัยและพัฒนา
มหาวิทยาลัยเทคโนโลยีราชมงคลตะวันออก | กรรมการ |

/๔. ผู้อำนวยการ...

๔. ผู้อำนวยการสถาบันวิจัยและพัฒนา
มหาวิทยาลัยเทคโนโลยีราชมงคลธัญบุรี กรรมการ
๕. ผู้อำนวยการสถาบันวิจัยและพัฒนา
มหาวิทยาลัยเทคโนโลยีราชมงคลพระนคร กรรมการ
๖. ผู้อำนวยการสถาบันวิจัยและพัฒนา
มหาวิทยาลัยเทคโนโลยีราชมงคลล้านนา กรรมการ
๗. ผู้อำนวยการสถาบันวิจัยและพัฒนา
มหาวิทยาลัยเทคโนโลยีราชมงคลศรีวิชัย กรรมการ
๘. ผู้อำนวยการสถาบันวิจัยและพัฒนา
มหาวิทยาลัยเทคโนโลยีราชมงคลสุวรรณภูมิ กรรมการ
๙. ผู้อำนวยการสถาบันวิจัยและพัฒนา
มหาวิทยาลัยเทคโนโลยีราชมงคลอีสาน กรรมการ
๑๐. ผู้อำนวยการสถาบันวิจัยและพัฒนา
มหาวิทยาลัยเทคโนโลยีราชมงคลรัตนโกสินทร์ กรรมการและเลขานุการ

มีหน้าที่ ให้คำปรึกษาและแก้ปัญหาเพื่อให้การดำเนินงานเป็นไปด้วยความเรียบร้อย บรรลุวัตถุประสงค์

๓. คณะกรรมการกองบรรณาธิการ

๑. ผู้อำนวยการสถาบันวิจัยและพัฒนา ประธานกรรมการ
๒. รองผู้อำนวยการฝ่ายส่งเสริมงานวิจัย กรรมการ
๓. รองคณบดีฝ่ายวิจัยและบริการวิชาการ คณะวิศวกรรมศาสตร์
(ผู้ช่วยศาสตราจารย์ ดร.ไกรฤกษ์ เขยชื่น) กรรมการ
๔. รองคณบดีฝ่ายวิจัยและบริการวิชาการ คณะบริหารธุรกิจ
(ผู้ช่วยศาสตราจารย์ ดร.นพนภา จุลโกลบ) กรรมการ
๕. รองคณบดีฝ่ายวิจัยและบริการวิชาการ คณะศิลปศาสตร์
(ผู้ช่วยศาสตราจารย์ ดร.ชัยชนะ ใจบุญ) กรรมการ
๖. รองคณบดีฝ่ายวิจัยและบริการวิชาการ คณะสถาปัตยกรรมศาสตร์ฯ กรรมการ
(อาจารย์ไสร็จ พฤตมิโกมล)
๗. รองคณบดีฝ่ายวิจัยและบริการวิชาการ
คณะอุตสาหกรรมและการท่องเที่ยว กรรมการ
(ดร.นิภารัตน์ สายประเสริฐ)
๘. รองคณบดีฝ่ายวิจัยและบริการวิชาการ
คณะอุตสาหกรรมและเทคโนโลยี (ผู้ช่วยศาสตราจารย์นิวัฒน์ มูเก็ม) กรรมการ
๙. รองผู้อำนวยการฝ่ายวิจัยและบริการวิชาการ วิทยาลัยเพาะช่าง กรรมการ
(อาจารย์นิลุบล ขอรวมเดช)
๑๐. รองผู้อำนวยการฝ่ายวิชาการและวิจัย วิทยาลัยนวัตกรรมการจัดการ กรรมการ
(ผู้ช่วยศาสตราจารย์ ดร.กอบกุล จันทโคติกา)
๑๑. ผู้ช่วยผู้อำนวยการฝ่ายวิชาการและวิจัย กรรมการ
วิทยาลัยพลังงานและสิ่งแวดล้อมอย่างยั่งยืนรัตนโกสินทร์
(ดร.เอกสิทธิ์ นุกูลเจริญลาภ)

/๑๒. ผู้ช่วยศาสตราจารย์...

๑๒. ผู้ช่วยศาสตราจารย์ ดร.ตริงตา แผลมสมุทร	กรรมการ
๑๓. ผู้ช่วยศาสตราจารย์ ดร.กษศร หัสโรค์	กรรมการ
๑๔. ดร.ธีรินทร์ คงพันธ์	กรรมการ
๑๕. ดร.สิริวรรณพิชา ธนจิราวัฒน์	กรรมการ
๑๖. ดร.ฉันทมน โปธิพิทักษ์	กรรมการ
๑๗. นางสาวญานิศา โพธิ์ไพชยนต์	กรรมการ
๑๘. นางสาวพัชรี สุขสมัย	กรรมการ
๑๙. นางสาวรารักษ์ หะรังศรี	กรรมการ
๒๐. รองผู้อำนวยการฝ่ายพัฒนางานวิจัย	กรรมการและเลขานุการ
๒๑. นางสาวรารัตน์ วัฒนชนโนบล	ผู้ช่วยเลขานุการ
๒๓. นางสาวสมกมล ภัทรกิจโสภณ	ผู้ช่วยเลขานุการ

มีหน้าที่ จัดทำเอกสารรายงานสืบเนื่องการประชุม (Proceedings)

๔. คณะกรรมการผู้ทรงคุณวุฒิพิจารณาบทความวิจัยระดับชาติ

๑. รองอธิการบดีฝ่ายวิชาการและวิจัย มหาวิทยาลัยเทคโนโลยีราชมงคลรัตนโกสินทร์	ประธานกรรมการ
สาขาเกษตรศาสตร์สร้างสรรค์ มหาวิทยาลัยเทคโนโลยีราชมงคลกรุงเทพ	
๒. ผู้ช่วยศาสตราจารย์ ดร.ดวงฤทัย อ่างโชติ	กรรมการ
๓. ดร.กฤติกา นรจิตร์	กรรมการ
๔. ดร.กฤษณ์ สงวนพวง	กรรมการ
๕. ดร.ชลธิชา สารวงษ์	กรรมการ
๖. ดร.พิมพ์ชญา อธิธิวัฒน์พงศ์	กรรมการ
มหาวิทยาลัยเทคโนโลยีราชมงคลตะวันออก	
๗. รองศาสตราจารย์ ดร.ปราโมทย์ พรสุริยา	กรรมการ
๘. รองศาสตราจารย์สุชาติ ชัยวรกุล	กรรมการ
๙. ผู้ช่วยศาสตราจารย์ ดร.ชงโค แซ่ตั้ง	กรรมการ
๑๐. ดร.ชัยวัฒน์ มกรเพศ	กรรมการ
มหาวิทยาลัยเทคโนโลยีราชมงคลธัญบุรี	
๑๑. ผู้ช่วยศาสตราจารย์ ดร.สมจิตร ถนอมวงศ์วัฒน์	กรรมการ
๑๒. ผู้ช่วยศาสตราจารย์ ดร.อังคณา ธนกาญญา	กรรมการ
๑๓. ผู้ช่วยศาสตราจารย์ ดร.อัญชลี สวาสดิ์ธรรม	กรรมการ
มหาวิทยาลัยเทคโนโลยีราชมงคลล้านนา	
๑๔. รองศาสตราจารย์ ดร.พรณระพี อำนวยสิทธิ์	กรรมการ
๑๕. รองศาสตราจารย์ ดร.สมชาติ หาญวงษา	กรรมการ
๑๖. ดร.กาญจณัช ศิริธัญญา	กรรมการ
มหาวิทยาลัยเทคโนโลยีราชมงคลศรีวิชัย	
๑๗. ผู้ช่วยศาสตราจารย์ ดร.ชุตินุช สุจริต	กรรมการ
	/๑๘. ผู้ช่วยศาสตราจารย์...

๑๘. ผู้ช่วยศาสตราจารย์ ดร.ปรีดา ภูมิ	กรรมการ
๑๙. ผู้ช่วยศาสตราจารย์ ดร.วราพร ธารางกูร	กรรมการ
๒๐. ผู้ช่วยศาสตราจารย์ ดร.วรวุฒิ เกิดปราง	กรรมการ
๒๑. ผู้ช่วยศาสตราจารย์ ดร.ศิรินาถ ศรีอ่อนนวล	กรรมการ
๒๒. ผู้ช่วยศาสตราจารย์ ดร.องอาจ อินทร์สังข์	กรรมการ
๒๓. ผู้ช่วยศาสตราจารย์ ดร.อังคณา ไส่เกื้อ	กรรมการ
มหาวิทยาลัยเทคโนโลยีราชมงคลสุวรรณภูมิ	
๒๔. รองศาสตราจารย์ ดร.รวิวรรณ เต็มขั้นมณี	กรรมการ
๒๕. รองศาสตราจารย์เจษฎา อีสหาะ	กรรมการ
๒๖. ผู้ช่วยศาสตราจารย์ ดร.นัยวิท เถลิมนนท์	กรรมการ
มหาวิทยาลัยเทคโนโลยีราชมงคลอีสาน	
๒๗. ผู้ช่วยศาสตราจารย์ ดร.ศศิพันธ์ วงศ์สุทธาวาส	กรรมการ
๒๘. ผู้ช่วยศาสตราจารย์ชลันธร วิชาศิลป์	กรรมการ
๒๙. ผู้ช่วยศาสตราจารย์พรประภา ขุนถนอม	กรรมการ
สาขาเศรษฐศาสตร์และบริหารธุรกิจ	
มหาวิทยาลัยเทคโนโลยีราชมงคลตะวันออก	
๓๐. รองศาสตราจารย์ ดร.ไพฑูล สีใส	กรรมการ
๓๑. รองศาสตราจารย์ ดร.พัชรี ชยากรโคภิต	กรรมการ
๓๒. รองศาสตราจารย์ประภัสร์ ศิริสัมพันธ์นาวา	กรรมการ
มหาวิทยาลัยเทคโนโลยีราชมงคลธัญบุรี	
๓๓. รองศาสตราจารย์ ดร.ชนงกรณ์ กุณทลบุตร	กรรมการ
๓๔. รองศาสตราจารย์ ดร.สุตาพร กุณทลบุตร	กรรมการ
๓๕. รองศาสตราจารย์วสันต์ กันอ้า	กรรมการ
๓๖. ผู้ช่วยศาสตราจารย์ ดร.กล้าหาญ ณ น่าน	กรรมการ
๓๗. ผู้ช่วยศาสตราจารย์ ดร.กฤษมา คำพิทักษ์	กรรมการ
๓๘. ผู้ช่วยศาสตราจารย์ ดร.สันติกร ภมรปฐมกุล	กรรมการ
๓๙. ผู้ช่วยศาสตราจารย์ ดร.สุภา ทองคง	กรรมการ
๔๐. ดร.สุรมงคล นิมจิตต์	กรรมการ
มหาวิทยาลัยเทคโนโลยีราชมงคลพระนคร	
๔๑. ผู้ช่วยศาสตราจารย์ ดร.ชฎามัทร์ กี่อารีโย	กรรมการ
๔๒. ดร.ชัยเสฏฐ์ พรหมศรี	กรรมการ
๔๓. ดร.ธนชัย ทัฬหะมงคล	กรรมการ
๔๔. ดร.อารีย์ มัยยังพงษ์	กรรมการ
มหาวิทยาลัยเทคโนโลยีราชมงคลรัตนโกสินทร์	
๔๕. รองศาสตราจารย์ ดร.เพ็ญศรี ฉิรินัง	กรรมการ
๔๖. ผู้ช่วยศาสตราจารย์ ดร.นพนภา จุลโลบล	กรรมการ
๔๗. ผู้ช่วยศาสตราจารย์ ดร.รุจิภาส โพธิ์ทองแสงอรุณ	กรรมการ
๔๘. ผู้ช่วยศาสตราจารย์ ดร.ศรีสมร ผ่องพุฒิ	กรรมการ
/๔๙. ผู้ช่วยศาสตราจารย์...	

๕๙. ผู้ช่วยศาสตราจารย์ ดร.สัมพันธ์ จันทร์ดี	กรรมการ
๕๐. ดร.ชฎาณัฐ ปิยะวิบูลย์	กรรมการ
๕๑. ดร.ธัญนันท์ วรเศรษฐพงษ์	กรรมการ
๕๒. ดร.มาลัย กมลสกุลชัย	กรรมการ
มหาวิทยาลัยเทคโนโลยีราชมงคลล้านนา	
๕๓. ดร.พรหทัย ตันท์จิตานนท์	กรรมการ
มหาวิทยาลัยเทคโนโลยีราชมงคลศรีวิชัย	
๕๔. ผู้ช่วยศาสตราจารย์ ดร.ขวัญหทัย ใจเปี่ยม	กรรมการ
๕๕. ดร.พัชรินทร์ บุญนุ่น	กรรมการ
๕๖. ดร.เบญจลักษณ์ เข้มคุ้ม	กรรมการ
๕๗. ดร.วัลภา พัฒนา	กรรมการ
มหาวิทยาลัยเทคโนโลยีราชมงคลสุวรรณภูมิ	
๕๘. รองศาสตราจารย์ดุขุฎี พรหมทัต	กรรมการ
๕๙. ผู้ช่วยศาสตราจารย์ ดร.จันทนา แสนสุข	กรรมการ
๖๐. ผู้ช่วยศาสตราจารย์ ดร.ศิริมา แก้วเกิด	กรรมการ
๖๑. ดร.จันทิมา เอกวงษ์	กรรมการ
มหาวิทยาลัยธุรกิจบัณฑิตย์	
๖๒. ดร.พสุธิดา ตันตราจิด	กรรมการ
มหาวิทยาลัยบูรพา	
๖๓. ผู้ช่วยศาสตราจารย์ ดร.ธีระ กุลสวัสดิ์	กรรมการ
๖๔. ดร.ธงชัย ทองมา	กรรมการ
๖๕. ดร.วุทธิชัย ลิ้มอรุณทัย	กรรมการ
๖๖. ดร.อรุณรุ่ง เอื้ออารีสุขสกุล	กรรมการ
มหาวิทยาลัยพะเยา	
๖๗. ดร.จุมภฏ สนิทธางกูร	กรรมการ
๖๘. ดร.อุษณีย์ รัศมีวงษ์จันทร์	กรรมการ
มหาวิทยาลัยรามคำแหง	
๖๙. รองศาสตราจารย์ ดร.ธัญปวีณ์ รัตน์พงศ์พร	กรรมการ
มหาวิทยาลัยศิลปากร	
๗๐. ผู้ช่วยศาสตราจารย์ ดร.ธีระวัฒน์ จันทิก	กรรมการ
สถาบันเทคโนโลยีไทย-ญี่ปุ่น	
๗๑. ดร.เอิบ พงษ์หงอ	กรรมการ
หน่วยงานภาคเอกชน	
๗๒. ดร.ชาติชาย คงเพชรดิษฐ์	กรรมการ
สาขาการบริการวิชาการสู่สังคม	
มหาวิทยาลัยเทคโนโลยีราชมงคลกรุงเทพ	
๗๓. ผู้ช่วยศาสตราจารย์ ดร. อมรรัตน์ อนันต์วราพงษ์	กรรมการ

มหาวิทยาลัยเทคโนโลยีราชมงคลธัญบุรี

๗๔. ผู้ช่วยศาสตราจารย์ ว่าที่ร้อยตรี ดร.สุทธิพร บุญส่ง
มหาวิทยาลัยเทคโนโลยีราชมงคลรัตนโกสินทร์

๗๕. ผู้ช่วยศาสตราจารย์ ดร.สุรรัตน์ ดวงสุวรรณ กรรมการ

๗๖. ผู้ช่วยศาสตราจารย์เดชา จันทร์ศิริ

มหาวิทยาลัยเทคโนโลยีราชมงคลศรีวิชัย

๗๗. ผู้ช่วยศาสตราจารย์ ดร.อภิรักษ์ สงรักษ์ กรรมการ

๗๘. ผู้ช่วยศาสตราจารย์ไชยยะ ธนพัฒน์ศิริ กรรมการ

มหาวิทยาลัยสวนดุสิต

๗๙. ดร.เพชรรัตน์ เจริมรอด กรรมการ

สาขามนุษยศาสตร์ สังคมวิทยาและการศึกษา

มหาวิทยาลัยเทคโนโลยีราชมงคลกรุงเทพ

๘๐. ผู้ช่วยศาสตราจารย์ ดร.นิตยา สำเร็จผล กรรมการ

๘๑. ผู้ช่วยศาสตราจารย์ ดร.ประเสริฐ เผ่าชู กรรมการ

๘๒. ผู้ช่วยศาสตราจารย์ ดร.สุวิมล พิชญ์ไพบุลย์ กรรมการ

๘๓. ผู้ช่วยศาสตราจารย์ ดร.อมรรัตน์ อนันต์วราพงษ์ กรรมการ

๘๔. ผู้ช่วยศาสตราจารย์ ดร.อัครวุฒิ จินดานุรักษ์ กรรมการ

มหาวิทยาลัยเทคโนโลยีราชมงคลตะวันออก

๘๕. ดร.ชัยวัฒน์ หฤทัยพันธ์ กรรมการ

๘๖. ดร.ภทรพร ยุทธาภรณ์พินิจ กรรมการ

มหาวิทยาลัยเทคโนโลยีราชมงคลธัญบุรี

๘๗. ผู้ช่วยศาสตราจารย์ ดร.ประนอม พันธุ์ไสว กรรมการ

๘๘. ผู้ช่วยศาสตราจารย์ ว่าที่ร้อยตรี ดร.สุทธิพร บุญส่ง กรรมการ

๘๙. ผู้ช่วยศาสตราจารย์ ดร.เทียมยศ ปะสาวะโน กรรมการ

๙๐. ผู้ช่วยศาสตราจารย์ ดร.รุ่งอรุณ รังรองรัตน์ กรรมการ

๙๑. ดร.รสริน เจริมไธสง

มหาวิทยาลัยเทคโนโลยีราชมงคลพระนคร

๙๒. ผู้ช่วยศาสตราจารย์ ดร.ณรงค์ โพธิ์พูกษานันท์ กรรมการ

๙๓. ผู้ช่วยศาสตราจารย์ ดร.ภคพันธ์ ศาลาทอง กรรมการ

๙๔. ผู้ช่วยศาสตราจารย์ ดร.รุ่งอรุณ พรเจริญ กรรมการ

๙๕. ดร.กวิทธิ์ ศรีสัมฤทธิ์ กรรมการ

๙๖. ดร.นิศากร ไพบุลย์ศิลป์ กรรมการ

๙๗. ดร.นิตินันท์ ศรีสุวรรณ กรรมการ

๙๘. ดร.วิชพร เทียบจัตูรัส กรรมการ

มหาวิทยาลัยเทคโนโลยีราชมงคลรัตนโกสินทร์

๙๙. ผู้ช่วยศาสตราจารย์ ดร.ตรึงตา แผลมสมุทร กรรมการ

๑๐๐. ผู้ช่วยศาสตราจารย์ ดร.หงษ์ศิริ ภัยโยติลภชัย กรรมการ

๑๐๑. ดร.จินตนา ฉัตรบุรุษานันท์ กรรมการ

๑๐๒. ดร.นิภารัตน์ สายประเสริฐ มหาวิทยาลัยเทคโนโลยีราชมงคลล้านนา	กรรมการ
๑๐๓. รองศาสตราจารย์ ดร.ปาริชาติ บัวเจริญ	กรรมการ
๑๐๔. ดร.นิวัตร มูลปา	กรรมการ
๑๐๕. ดร.ศักรินทร์ ภู น่าน มหาวิทยาลัยเทคโนโลยีราชมงคลศรีวิชัย	กรรมการ
๑๐๖. รองศาสตราจารย์ ดร.ณัฐทิศา โจนะประศาสน์	กรรมการ
๑๐๗. รองศาสตราจารย์ทรงศนีย์ ศิริศรี	กรรมการ
๑๐๘. ดร.สุคนธ์ ฤ ณะรอง มหาวิทยาลัยเทคโนโลยีราชมงคลสุวรรณภูมิ	กรรมการ
๑๐๙. ผู้ช่วยศาสตราจารย์เนาวรัตน์ อินทรประสิทธิ์	กรรมการ
๑๑๐. ผู้ช่วยศาสตราจารย์แจ่มจันทร์ บุญโญปกรณ์	กรรมการ
๑๑๑. ผู้ช่วยศาสตราจารย์ชลลดา ทวีคุณ	กรรมการ
๑๑๒. ผู้ช่วยศาสตราจารย์ดวงจันทร์ สิ้นโพธิ์	กรรมการ
๑๑๓. ผู้ช่วยศาสตราจารย์ ว่าที่ร้อยโทธนุ ทดแทนคุณ	กรรมการ
๑๑๔. ผู้ช่วยศาสตราจารย์นันทวดี วงษ์เสถียร	กรรมการ
๑๑๕. ผู้ช่วยศาสตราจารย์ลัดดา แพรภักทรพิศุทธิ์	กรรมการ
๑๑๖. ผู้ช่วยศาสตราจารย์สายหยุด อุไรสกุล	กรรมการ
๑๑๗. ผู้ช่วยศาสตราจารย์สุดา งามเหลือ	กรรมการ
๑๑๘. ผู้ช่วยศาสตราจารย์อำไพวรรณ ทัพเป็นไทย	กรรมการ
๑๑๙. ดร.ธนภูมิ ปองแสงี่ยม	กรรมการ
๑๒๐. ดร.ธารณี นวีสันธิ	กรรมการ
๑๒๑. ดร.นันทยา คงประพันธ์ มหาวิทยาลัยเทคโนโลยีราชมงคลอีสาน	กรรมการ
๑๒๒. ดร.ณัฐพัชร มณีโรจน์ มหาวิทยาลัยเชียงใหม่	กรรมการ
๑๒๓. ดร.วรัชพร อารยะพันธ์ สำนักพัฒนานวัตกรรมการจัดการศึกษา กระทรวงศึกษาธิการ	กรรมการ
๑๒๔. ดร.วสันต์ สุทธาวาศ มหาวิทยาลัยราชภัฏนครปฐม	กรรมการ
๑๒๕. ดร.ประพนธ์ เล็กสุมา	กรรมการ
๑๒๖. ดร.นิโรธ เดชกำแหง มหาวิทยาลัยราชภัฏหมู่บ้านจอมบึง	กรรมการ
๑๒๗. ดร.ปรีณธ์ ชินโชติ สาขาวิทยาศาสตร์และสิ่งแวดล้อม มหาวิทยาลัยเทคโนโลยีราชมงคลกรุงเทพ	กรรมการ
๑๒๘. ศาสตราจารย์ ดร.อลงกลด แทนอมทอง	กรรมการ
๑๒๙. รองศาสตราจารย์ชนิษฐา เจริญลาภ	กรรมการ
/๑๓๐. ผู้ช่วยศาสตราจารย์...	

๑๓๐. ผู้ช่วยศาสตราจารย์ ดร.นิรมล วรสิขัฐ มหาวิทยาลัยเทคโนโลยีราชมงคลตะวันออก	กรรมการ
๑๓๑. รองศาสตราจารย์ดร.สุธัญญา พรหมสมบุญ	กรรมการ
๑๓๒. ผู้ช่วยศาสตราจารย์ ดร.นิภาพร ก้านทอง มหาวิทยาลัยเทคโนโลยีราชมงคลธัญบุรี	กรรมการ
๑๓๓. ผู้ช่วยศาสตราจารย์ ดร.เลอลักษณ์ เสถียรรัตน์	กรรมการ
๑๓๔. ผู้ช่วยศาสตราจารย์ ดร.ฉันททิพ สกฤตเชมฤทัย	กรรมการ
๑๓๕. ผู้ช่วยศาสตราจารย์ ดร.ปรียาภรณ์ ไชยสัตย์	กรรมการ
๑๓๖. ผู้ช่วยศาสตราจารย์ ดร.วรรณศุข ทองพูล	กรรมการ
๑๓๗. ผู้ช่วยศาสตราจารย์ ดร.สิงห์โต สกฤตเชมฤทัย	กรรมการ
๑๓๘. ผู้ช่วยศาสตราจารย์กิตติพัฒน์ อนุรักษ์ถานนท์	กรรมการ
๑๓๙. ผู้ช่วยศาสตราจารย์สรสา ไวรกรกิจ	กรรมการ
๑๔๐. ดร.อัคคพงษ์ พันธุ์พุกภัย มหาวิทยาลัยเทคโนโลยีราชมงคลพระนคร	กรรมการ
๑๔๑. ผู้ช่วยศาสตราจารย์ ดร.วรวิทย์ จันทร์สุวรรณ	กรรมการ
๑๔๒. ผู้ช่วยศาสตราจารย์สิริน สีระธนกุล	กรรมการ
๑๔๓. ดร.กฤษฎา เหล็กดี	กรรมการ
๑๔๔. ดร.กัลทิมา เขาว์ชาญชัยกุล	กรรมการ
๑๔๕. ดร.ชัชวาล ศรีภักดี	กรรมการ
๑๔๖. ดร.ชาญวิทย์ ปราบพยัคฆ์	กรรมการ
๑๔๗. ดร.ณิศรา สุทธิสังข์	กรรมการ
๑๔๘. ดร.ดวงฤทัย นิคมรัฐ	กรรมการ
๑๔๙. ดร.ธนพงศ์ สารอินทร์	กรรมการ
๑๕๐. ดร.ปิยะพงษ์ ปานแก้ว	กรรมการ
๑๕๑. ดร.วรินธร บุญยะโรจน์	กรรมการ
๑๕๒. ดร.วิไลวรรณ สีนะกุล	กรรมการ
๑๕๓. ดร.สุนิสา สายอุปราข มหาวิทยาลัยเทคโนโลยีราชมงคลรัตนโกสินทร์	กรรมการ
๑๕๔. ผู้ช่วยศาสตราจารย์ ดร.ชัยชนะ ใจบุญ	กรรมการ
๑๕๕. ผู้ช่วยศาสตราจารย์ ดร.พรสวรรค์ อมรศักดิ์ชัย	กรรมการ
๑๕๖. ผู้ช่วยศาสตราจารย์ ดร.ธานินทร์ ปัจจุโส	กรรมการ
๑๕๗. ดร.เบญจมาศ ไชยลาภ	กรรมการ
๑๕๘. ดร.ธเนศวร นวลใย	กรรมการ
๑๕๙. ดร.มนตรี ฉายสว่าง	กรรมการ
๑๖๐. ดร.สุภักดิ์ เฝียงสูงเนิน มหาวิทยาลัยเทคโนโลยีราชมงคลศรีวิชัย	กรรมการ
๑๖๑. รองศาสตราจารย์มุกดา สุขสวัสดิ์	กรรมการ
๑๖๒. ผศ.ดร.เพ็ญศรี เพ็ญประไพ	กรรมการ
๑๖๓. ผศ.ดร.ฉานิกา แชน่่ง ชุกกลิ่น	กรรมการ

มหาวิทยาลัยเทคโนโลยีราชมงคลสุวรรณภูมิ

๑๖๔. ผู้ช่วยศาสตราจารย์ ดร.จุมพต พุ่มศรีภานนท์	กรรมการ
๑๖๕. ดร.ชวัลวิทย์ คุ่มทรัพย์	กรรมการ
๑๖๖. ดร.ณัฐพงศ์ วงศ์ดำเนิน	กรรมการ
๑๖๗. ดร.ดวงหทัย สิงห์คะ	กรรมการ
๑๖๘. ดร.ธีระยุทธ เฟลิดพริ้ง	กรรมการ
๑๖๙. ดร.พรพรรณ รัตนสัจจะ	กรรมการ
๑๗๐. ดร.รุจิรา คงนุ้ย	กรรมการ
๑๗๑. ดร.วิชนี มีธยม	กรรมการ
๑๗๒. ดร.ศศิกานต์ สุวรรณประทีป	กรรมการ
๑๗๓. ดร.สามารถ ต่ายขาว	กรรมการ
๑๗๔. ดร.สุธิษา เละเซ็น	กรรมการ

สาขาวิศวกรรมศาสตร์และเทคโนโลยี

มหาวิทยาลัยเทคโนโลยีราชมงคลกรุงเทพ

๑๗๕. รองศาสตราจารย์ ดร.บุญศรี คู่สุขธรรม	กรรมการ
๑๗๖. ผู้ช่วยศาสตราจารย์ ดร.ปิยะพร คามภีรภาพพันธ์	กรรมการ
๑๗๗. ผู้ช่วยศาสตราจารย์ ดร.ประเสริฐ เผ่าชู	กรรมการ
๑๗๘. ผู้ช่วยศาสตราจารย์ ดร.อัศวภูมิ จินดานุรักษ์	กรรมการ
๑๗๙. ดร.เฉียบวุฒิ รัตนวิไลสกุล	กรรมการ

มหาวิทยาลัยเทคโนโลยีราชมงคลตะวันออก

๑๘๐. ผู้ช่วยศาสตราจารย์ ดร.ถาวร ธีระเวชญาณ	กรรมการ
๑๘๑. ดร.ทองศักดิ์ อิ่มใจ	กรรมการ
๑๘๒. ดร.วันโชค เครือหงษ์	กรรมการ

มหาวิทยาลัยเทคโนโลยีราชมงคลธัญบุรี

๑๘๓. รองศาสตราจารย์ ดร.จตุรงค์ ลังกาพินธุ์	กรรมการ
๑๘๔. รองศาสตราจารย์ ดร.บุญยัง ปลั่งกลาง	กรรมการ
๑๘๕. รองศาสตราจารย์ ดร.สุวรินทร์ ปัทมวรคุณ	กรรมการ
๑๘๖. รองศาสตราจารย์ผ่องศรี ศิวราศักดิ์	กรรมการ
๑๘๗. ผู้ช่วยศาสตราจารย์ ดร.กิตติพงษ์ กิมะพงศ์	กรรมการ
๑๘๘. ผู้ช่วยศาสตราจารย์ ดร.จักรี ศรีนนท์ฉัตร	กรรมการ
๑๘๙. ผู้ช่วยศาสตราจารย์ ดร.จินดารัตน์ มณีเจริญ	กรรมการ
๑๙๐. ผู้ช่วยศาสตราจารย์ ดร.ชุตินา ประสาทแก้ว	กรรมการ
๑๙๑. ผู้ช่วยศาสตราจารย์ ดร.บุญฤทธิ์ ประสาทแก้ว	กรรมการ
๑๙๒. ผู้ช่วยศาสตราจารย์ ดร.บุรส์กร อยู่เย็น	กรรมการ
๑๙๓. ผู้ช่วยศาสตราจารย์ ดร.ปภรณ์เกียรติ์ เสวตเมธิกุล	กรรมการ
๑๙๔. ผู้ช่วยศาสตราจารย์ ดร.ปิตินันต์ กร้ามาตร	กรรมการ
๑๙๕. ผู้ช่วยศาสตราจารย์ ดร.พุทธพล ทองอินทร์คำ	กรรมการ
๑๙๖. ผู้ช่วยศาสตราจารย์ ดร.ยุทธชัย ศิลปวิจารณ์	กรรมการ

/๑๙๗. ผู้ช่วยศาสตราจารย์...

๑๘๗. ผู้ช่วยศาสตราจารย์ ดร.วารุณี อริยะวิริยนันท์	กรรมการ
๑๘๘. ผู้ช่วยศาสตราจารย์ ดร.วีรชัย โรยนรินทร์	กรรมการ
๑๘๙. ผู้ช่วยศาสตราจารย์ ดร.ศิริชัย ต่อสกุล	กรรมการ
๒๐๐. ผู้ช่วยศาสตราจารย์ ดร.ศิวกร อ่างทอง	กรรมการ
๒๐๑. ผู้ช่วยศาสตราจารย์ ดร.สรพงษ์ ภาวสุปรีย์	กรรมการ
๒๐๒. ผู้ช่วยศาสตราจารย์ ดร.สิงโต สกุลเขมฤทัย	กรรมการ
๒๐๓. ผู้ช่วยศาสตราจารย์ ดร.สุนัน ปานสาคร	กรรมการ
๒๐๔. ผู้ช่วยศาสตราจารย์ ดร.อุไรวรรณ อินทร์แหยม	กรรมการ
๒๐๕. ผู้ช่วยศาสตราจารย์ศิริชัย แดงเอม	กรรมการ
มหาวิทยาลัยเทคโนโลยีราชมงคลพระนคร	
๒๐๖. ผู้ช่วยศาสตราจารย์ ดร.นงนุช ศศิธร	กรรมการ
๒๐๗. ผู้ช่วยศาสตราจารย์ ดร.ปราโมทย์ วีรานุกูล	กรรมการ
๒๐๘. ผู้ช่วยศาสตราจารย์ ดร.รัตนพล มงคลรัตนาสีทธิ	กรรมการ
๒๐๙. ผู้ช่วยศาสตราจารย์ ดร.รุ่งอรุณ พรเจริญ	กรรมการ
๒๑๐. ผู้ช่วยศาสตราจารย์ ดร.วัลลภ ภูผา	กรรมการ
๒๑๑. ผู้ช่วยศาสตราจารย์ ดร.สาคร วุฒิพัฒน์พันธ์	กรรมการ
๒๑๒. ผู้ช่วยศาสตราจารย์ ดร.สุชาติา เกตุดี	กรรมการ
๒๑๓. ดร.คมพันธ์ ชมสมุทร	กรรมการ
๒๑๔. ดร.ประกอบ ขาติภักดิ์	กรรมการ
๒๑๕. ดร.ผกามาศ ชูสิทธิ์	กรรมการ
๒๑๖. ดร.รัตนาวลี ไม้สัก	กรรมการ
๒๑๗. ดร.วิภา จักรชัยกุล	กรรมการ
๒๑๘. ดร.วีรวรรณ จันทนะทรัพย์	กรรมการ
๒๑๙. ดร.สิงห์แก้ว ปือกเท็ง	กรรมการ
๒๒๐. ดร.สุกัญญา เขิตขงาม	กรรมการ
๒๒๑. ดร.สุจิรา ไชยกุลสินธุ์	กรรมการ
มหาวิทยาลัยเทคโนโลยีราชมงคลรัตนโกสินทร์	
๒๒๒. รองศาสตราจารย์ ดร.สำเริง รักซ้อน	กรรมการ
๒๒๓. ผู้ช่วยศาสตราจารย์ ดร.ไกรฤกษ์ เขยชื่น	กรรมการ
๒๒๔. ผู้ช่วยศาสตราจารย์ ดร.กัณฑ์พงษ์ ศรีสถิต	กรรมการ
๒๒๕. ผู้ช่วยศาสตราจารย์ ดร.คมกริช ละวรรณวงษ์	กรรมการ
๒๒๖. ผู้ช่วยศาสตราจารย์ ดร.จักรพงษ์ ตริตรง	กรรมการ
๒๒๗. ผู้ช่วยศาสตราจารย์ ดร.เจนศักดิ์ เอกบูรณะวัฒน์	กรรมการ
๒๒๘. ผู้ช่วยศาสตราจารย์ ดร.จิระพล กลิ่นบุญ	กรรมการ
๒๒๙. ผู้ช่วยศาสตราจารย์ ดร.ประสพโชค ใ้ทองคำ	กรรมการ
๒๓๐. ผู้ช่วยศาสตราจารย์ ดร.พิชิต กิตติสุวรรณ	กรรมการ
๒๓๑. ผู้ช่วยศาสตราจารย์ณัฐศักดิ์ พรพุดศิริ	กรรมการ
๒๓๒. ผู้ช่วยศาสตราจารย์นิวัฒน์ มูแก้ม	กรรมการ
๒๓๓. ผู้ช่วยศาสตราจารย์วิศิษฐ์ ลีลามาติกุล	กรรมการ

๒๓๔. ดร.เอกสิทธิ์ นฤกุลเจริญลาภ	กรรมการ
๒๓๕. ดร.คณณ สุจारी	กรรมการ
๒๓๖. ดร.ชานนท์ บุญมีพิพิธ	กรรมการ
๒๓๗. ดร.ชัยพร ปานยินดี	กรรมการ
๒๓๘. ดร.ติณณภาพ แพงผม	กรรมการ
๒๓๙. ดร.ณัฐวดี สุวรรณภูมิ	กรรมการ
๒๔๐. ดร.ทศพล ทิพย์โพธิ์	กรรมการ
๒๔๑. ดร.ธีรินทร์ คงพันธ์	กรรมการ
๒๔๒. ดร.บวรกิตติ เนคมานุรักษ์	กรรมการ
๒๔๓. ดร.ปรัชญา มงคลไวย์	กรรมการ
๒๔๔. ดร.พิชชานันท์ วงศ์ศิริธร	กรรมการ
๒๔๕. ดร.พิมลพรรณ เนียมกลาง	กรรมการ
๒๔๖. ดร.รัตติกาล ชันธุ์เครือ	กรรมการ
๒๔๗. ดร.สันติ ไทยยีนวงษ์	กรรมการ
๒๔๘. ดร.สำเนียง องสุพันธ์กุล	กรรมการ
๒๔๙. ดร.อนุชิต ฮันเย็ก	กรรมการ
มหาวิทยาลัยเทคโนโลยีราชมงคลล้านนา	
๒๕๐. รองศาสตราจารย์ ดร.โกศล โอฬารไพโรจน์	กรรมการ
๒๕๑. รองศาสตราจารย์ ดร.บัญญัติน์ โจลานันท์	กรรมการ
๒๕๒. ผู้ช่วยศาสตราจารย์ ดร.นพพร พัชประภิติ	กรรมการ
มหาวิทยาลัยเทคโนโลยีราชมงคลศรีวิชัย	
๒๕๓. รองศาสตราจารย์จรูญ เจริญเนตรกุล	กรรมการ
๒๕๔. รองศาสตราจารย์สุชาติ เย็นวิเศษ	กรรมการ
๒๕๕. ผู้ช่วยศาสตราจารย์ ดร.จารุวัฒน์ เจริญจิต	กรรมการ
๒๕๖. ดร.กীরติ อินทวิเศษ	กรรมการ
๒๕๗. ดร.ชยานิชฐ์ บุญสนิท	กรรมการ
๒๕๘. ดร.ชัชฎา หนูสาย	กรรมการ
๒๕๙. ดร.อาคม ลักษณะสกุล	กรรมการ
มหาวิทยาลัยเทคโนโลยีราชมงคลสุวรรณภูมิ	
๒๖๐. รองศาสตราจารย์นภัทร วิจารณ์พินทร	กรรมการ
๒๖๑. ผู้ช่วยศาสตราจารย์ ดร.ภาสพิรุฬห์ ศรีสำเร็จ	กรรมการ
๒๖๒. ผู้ช่วยศาสตราจารย์ ดร.ยุทธนา กันทะพะเยา	กรรมการ
๒๖๓. ดร.บุญธิดา ชุนงาม	กรรมการ
มหาวิทยาลัยเทคโนโลยีราชมงคลอีสาน	
๒๖๔. รองศาสตราจารย์ ดร.ภาณท์ เกิดชื่น	กรรมการ
๒๖๕. รองศาสตราจารย์ ดร.ณรงค์ศักดิ์ ธรรมโชติ	กรรมการ
๒๖๖. รองศาสตราจารย์ ดร.บัณฑิต กฤตาคม	กรรมการ
๒๖๗. รองศาสตราจารย์ ดร.พิพัฒน์ อมตฉายา	กรรมการ
๒๖๘. รองศาสตราจารย์สมสิน วาขุณฑ	กรรมการ

๒๖๙. ผู้ช่วยศาสตราจารย์...

๒๖๙. ผู้ช่วยศาสตราจารย์ ดร.เกียรติสุดา สมณา	กรรมการ
๒๗๐. ผู้ช่วยศาสตราจารย์ ดร.เฉลิมเกียรติ ศรีศิลา	กรรมการ
๒๗๑. ผู้ช่วยศาสตราจารย์ ดร.เพลงพิน เพ็ชรภูมิพงศ์	กรรมการ
๒๗๒. ผู้ช่วยศาสตราจารย์ ดร.ภฤติเดช บัวใหญ่	กรรมการ
๒๗๓. ผู้ช่วยศาสตราจารย์ ดร.จรรย์ยุทธ สืบสุข	กรรมการ
๒๗๔. ผู้ช่วยศาสตราจารย์ ดร.ปรีชา ชันติโกมล	กรรมการ
๒๗๕. ผู้ช่วยศาสตราจารย์ ดร.พีรเดช สุวิทย์รักษ์	กรรมการ
๒๗๖. ผู้ช่วยศาสตราจารย์ ดร.มงคล คูพิมาย	กรรมการ
๒๗๗. ผู้ช่วยศาสตราจารย์ ดร.วรรณรีย์ วงศ์ไตรรัตน์	กรรมการ
๒๗๘. ผู้ช่วยศาสตราจารย์ ดร.วสันต์ ศรีเมือง	กรรมการ
๒๗๙. ผู้ช่วยศาสตราจารย์ ดร.ศตคุณ เดชพันธ์	กรรมการ
๒๘๐. ผู้ช่วยศาสตราจารย์ ดร.สมชาย ศรีสกุลเดียว	กรรมการ
๒๘๑. ผู้ช่วยศาสตราจารย์ ดร.สุรัตน์ วรรณศรี	กรรมการ
๒๘๒. ผู้ช่วยศาสตราจารย์ ดร.อิทธิพล วรรณพันธ์	กรรมการ
๒๘๓. ผู้ช่วยศาสตราจารย์ ดร.อุบล สุริพล	กรรมการ
๒๘๔. ผู้ช่วยศาสตราจารย์ธงชัย คล้ายคลัง	กรรมการ
๒๘๕. ผู้ช่วยศาสตราจารย์ธวัช วิวัฒน์เจริญ	กรรมการ
๒๘๖. ผู้ช่วยศาสตราจารย์นัฐวดี ทิพย์โยธา	กรรมการ
๒๘๗. ผู้ช่วยศาสตราจารย์ประเสริฐ เพื่อนหมื่นไวย์	กรรมการ
๒๘๘. ผู้ช่วยศาสตราจารย์พันธ์พงศ์ อภิชาติกุล	กรรมการ
๒๘๙. ผู้ช่วยศาสตราจารย์มรกต ทิวสิงห์	กรรมการ
๒๙๐. ผู้ช่วยศาสตราจารย์วัชรพล นาคทอง	กรรมการ
๒๙๑. ผู้ช่วยศาสตราจารย์วิชชุพงษ์ วิบูลเจริญ	กรรมการ
๒๙๒. ผู้ช่วยศาสตราจารย์วิษุทธ จันทะรี	กรรมการ
๒๙๓. ผู้ช่วยศาสตราจารย์วิรัตน์ หวังเขื่อนกลาง	กรรมการ
๒๙๔. ผู้ช่วยศาสตราจารย์วิวัฒน์ อภิสัทธ์ภิญโญ	กรรมการ
๒๙๕. ผู้ช่วยศาสตราจารย์วุฒิชัย สง่างาม	กรรมการ
๒๙๖. ผู้ช่วยศาสตราจารย์สุทัศน์ ยอดเพชร	กรรมการ
๒๙๗. ผู้ช่วยศาสตราจารย์สุพจน์ วัชรโรภากุล	กรรมการ
๒๙๘. ผู้ช่วยศาสตราจารย์สุรินทร์ อ่อนน้อม	กรรมการ
๒๙๙. ดร.เกตุกาญจน์ ไชยขันธุ์	กรรมการ
๓๐๐. ดร.เชิดศักดิ์ สุขศิริพัฒน์พงศ์	กรรมการ
๓๐๑. ดร.ไมตรี พลสงคราม	กรรมการ
๓๐๒. ดร.คำภี จิตชัยภูมิ	กรรมการ
๓๐๓. ดร.จักษดา อ่างวงษ์	กรรมการ
๓๐๔. ดร.จันทนา สันต์พร้อม	กรรมการ
๓๐๕. ดร.จารินี จงปลื้มปิติ	กรรมการ
๓๐๖. ดร.จิตติวัฒน์ นิธิกาญจนธาร	กรรมการ
๓๐๗. ดร.ณัฐกฤตา ประเสริฐโสภา	กรรมการ
	/๓๐๘. ดร.ณอมศักดิ์...

๓๐๘. ดร.ณอมศักดิ์ โสภณ	กรรมการ
๓๐๙. ดร.ธนากร ภูเงินชา	กรรมการ
๓๑๐. ดร.นวลละออง สระแก้ว	กรรมการ
๓๑๑. ดร.นุชนาฏ ฝาเพ็ยม	กรรมการ
๓๑๒. ดร.ประจวบ อินระวงศ์	กรรมการ
๓๑๓. ดร.พลเทพ เวงสูงเนิน	กรรมการ
๓๑๔. ดร.พินิจ ศรีธรร	กรรมการ
๓๑๕. ดร.ยุกติทัศน์ ขวานนท์พิทักษ์	กรรมการ
๓๑๖. ดร.รตินันท์ เหลื่อมพล	กรรมการ
๓๑๗. ดร.รัฐพล สมณา	กรรมการ
๓๑๘. ดร.วิหวัศ สิงห์สังข์	กรรมการ
๓๑๙. ดร.สมพินิจ เหมืองทอง	กรรมการ
๓๒๐. ดร.สุจิตรา อุ้นเรือน	กรรมการ
๓๒๑. ดร.อนิวัรรต หาสุข	กรรมการ
๓๒๒. ดร.อภิญา อินทร์นอก	กรรมการ
สาขาสถาปัตยกรรมศาสตร์ ศิลปกรรม และงานสร้างสรรค์	
มหาวิทยาลัยเทคโนโลยีราชมงคลกรุงเทพ	
๓๒๓. รองศาสตราจารย์ ดร.ปานฉิษฐ์ อินทร์คง	กรรมการ
มหาวิทยาลัยเทคโนโลยีราชมงคลตะวันออก	
๓๒๔. ผู้ช่วยศาสตราจารย์พรจิต พิระพัฒน์กุล	กรรมการ
๓๒๕. ผู้ช่วยศาสตราจารย์อารี เลาะเหม็ง	กรรมการ
๓๒๖. ดร.ศศิธร คล้ายชม	กรรมการ
มหาวิทยาลัยเทคโนโลยีราชมงคลธัญบุรี	
๓๒๗. รองศาสตราจารย์ ดร.สมพร ฐรี	
๓๒๘. ผู้ช่วยศาสตราจารย์ ดร.บุญเรือง สมประจบ	กรรมการ
๓๒๙. ผู้ช่วยศาสตราจารย์ ดร.วชิระ แสงรัมย์	กรรมการ
๓๓๐. ผู้ช่วยศาสตราจารย์วิทยา พิมพ์สิทธิ์	กรรมการ
๓๓๑. ผู้ช่วยศาสตราจารย์สรชา ไวรวิกิจ	กรรมการ
มหาวิทยาลัยเทคโนโลยีราชมงคลพระนคร	
๓๓๒. ดร.กวิทธิ์ ศรีสัมฤทธิ์	กรรมการ
๓๓๓. ดร.สาธิต เหล่าวัฒนพงษ์	กรรมการ
มหาวิทยาลัยเทคโนโลยีราชมงคลรัตนโกสินทร์	
๓๓๔. รองศาสตราจารย์ ว่าที่ ร.ท.ชัยชาญ จันทร์ศรี	กรรมการ
๓๓๕. ผู้ช่วยศาสตราจารย์ ดร.กฤษกรก สุกทัศน์ ณ อยุธยา	กรรมการ
๓๓๖. ผู้ช่วยศาสตราจารย์จุฬาลักษณ์ ไพบุลย์ฟุ้งเฟื่อง	กรรมการ
๓๓๗. ผู้ช่วยศาสตราจารย์วรางคณา นิ่มเจริญ	กรรมการ
๓๓๘. ดร.รุปณี รัตน์ถาวร	กรรมการ
๓๓๙. ดร.บันลือ ขอรวมเดช	กรรมการ

มหาวิทยาลัยเทคโนโลยีราชมงคลล้านนา

๓๔๐. รองศาสตราจารย์ ดร.ตระกูลพันธ์ พัทธเมธา

กรรมการ

๓๔๑. รองศาสตราจารย์ ดร.สุรพล มโนวงศ์

กรรมการ

๓๔๒. รองศาสตราจารย์วันชัย เพ็ญแดง

กรรมการ

มหาวิทยาลัยเทคโนโลยีราชมงคลศรีวิชัย

๓๔๓. ผู้ช่วยศาสตราจารย์ดร.ปิยาภรณ์ อรมุต

กรรมการ

มหาวิทยาลัยเทคโนโลยีราชมงคลสุวรรณภูมิ

๓๔๔. ผู้ช่วยศาสตราจารย์ ดร.อำนาจ จำรัสจรุงผล

กรรมการ

๓๔๕. ดร.ขจรศักดิ์ เจ้ากรมทอง

กรรมการ

๓๔๖. ดร.อรวิจิ อมรสิทธิ์ตระกูล

กรรมการ

๓๔๗. ผู้อำนวยการสถาบันวิจัยและพัฒนา

กรรมการและเลขานุการ

มหาวิทยาลัยเทคโนโลยีราชมงคลรัตนโกสินทร์

๓๔๘. รองผู้อำนวยการฝ่ายพัฒนางานวิจัย

กรรมการและผู้ช่วยเลขานุการ

มหาวิทยาลัยเทคโนโลยีราชมงคลรัตนโกสินทร์

๓๔๙. รองผู้อำนวยการฝ่ายส่งเสริมงานวิจัย

กรรมการและผู้ช่วยเลขานุการ

มหาวิทยาลัยเทคโนโลยีราชมงคลรัตนโกสินทร์

หน้าที่ พิจารณาและประเมินบทความวิจัยระดับชาติ และให้ข้อเสนอแนะในการแก้ไขบทความวิจัย
ให้มีคุณภาพตามหลักวิชาการ

๕. คณะกรรมการผู้ทรงคุณวุฒิพิจารณาบทความวิจัยระดับนานาชาติ

๑. ผู้ช่วยอธิการบดีฝ่ายวิชาการและวิจัย

ประธานกรรมการ

มหาวิทยาลัยเทคโนโลยีราชมงคลรัตนโกสินทร์

สาขาเกษตรศาสตร์สร้างสรรค์

มหาวิทยาลัยเทคโนโลยีราชมงคลกรุงเทพ

๒. ผู้ช่วยศาสตราจารย์ ดร.ดวงฤทัย อารังโชติ

กรรมการ

๓. ดร.กฤติกา นรจิตร์

กรรมการ

๔. ดร.กฤษณ์ สงวนพวง

กรรมการ

มหาวิทยาลัยเทคโนโลยีราชมงคลล้านนา

๕. รองศาสตราจารย์ ดร.วันเพ็ญ จิตรเจริญ

กรรมการ

๖. ผู้ช่วยศาสตราจารย์ ดร.นิอร โฉมศรี

กรรมการ

๗. ผู้ช่วยศาสตราจารย์ ดร.มาลี ตั้งระเปียบ

กรรมการ

มหาวิทยาลัยเทคโนโลยีราชมงคลสุวรรณภูมิ

๘. รองศาสตราจารย์ ดร. รวีวรรณ เต็มชั้นมณี

กรรมการ

๙. รองศาสตราจารย์ ดร. สุชาติดา บุญเลิศสินรินทร์

กรรมการ

๑๐. ดร.วิจิตรา เหลียวตระกูล

กรรมการ

มหาวิทยาลัยเทคโนโลยีราชมงคลอีสาน

๑๑. ผู้ช่วยศาสตราจารย์พรประภา ชุณณอม

กรรมการ

สาขาเศรษฐศาสตร์และบริหารธุรกิจ

มหาวิทยาลัยเทคโนโลยีราชมงคลธัญบุรี

๑๒. ผู้ช่วยศาสตราจารย์ ดร.สันติกร ภมรปฐมกุล กรรมการ

มหาวิทยาลัยเทคโนโลยีราชมงคลรัตนโกสินทร์

๑๓. ผู้ช่วยศาสตราจารย์ ดร.กอบกุล จันทโคติกา กรรมการ

๑๔. ผู้ช่วยศาสตราจารย์ ดร.สุภาภร ภิญโญฉัตรจินดา กรรมการ

มหาวิทยาลัยเทคโนโลยีราชมงคลสุวรรณภูมิ

๑๕. ผู้ช่วยศาสตราจารย์ ดร.ลัดดาวัลย์ สำราญ กรรมการ

๑๖. ผู้ช่วยศาสตราจารย์ ดร.วสุธิตา นุริตมนต์ กรรมการ

๑๗. ดร.สุภาวดี สุชีชีพ มออสต์ กรรมการ

สาขามนุษยศาสตร์ สังคมวิทยาและการศึกษา

มหาวิทยาลัยเทคโนโลยีราชมงคลกรุงเทพ

๑๘. ผู้ช่วยศาสตราจารย์ ดร.สุวิมล พิชญไพบุลย์ กรรมการ

มหาวิทยาลัยเทคโนโลยีราชมงคลรัตนโกสินทร์

๑๙. ผู้ช่วยศาสตราจารย์ ดร.สุภาภร ภิญโญฉัตรจินดา กรรมการ

สาขาวิทยาศาสตร์และสิ่งแวดล้อม

มหาวิทยาลัยเทคโนโลยีราชมงคลตะวันออก

๒๐. ดร.กรรณิการ์ เจริญสุข กรรมการ

มหาวิทยาลัยเทคโนโลยีราชมงคลธัญบุรี

๒๑. ผศ.ดร.อัชฌาณัท รัตนเลิศนุสรณ์ กรรมการ

๒๒. ดร.นครินทร์ ปิ่นปฐมรัฐ กรรมการ

มหาวิทยาลัยเทคโนโลยีราชมงคลพระนคร

๒๓. ผู้ช่วยศาสตราจารย์ ดร.วรวิทย์ จันทร์สุวรรณ กรรมการ

๒๔. ผู้ช่วยศาสตราจารย์สิริน สีระธนกุล กรรมการ

๒๕. ดร.กัลทีมา เขาว์ชาญชัยกุล กรรมการ

๒๖. ดร.ชัชวาล ศรีภักดิ์ กรรมการ

๒๗. ดร.ธนพงศ์ สารีอินทร์ กรรมการ

๒๘. ดร.วรินทร์ บุญยะโรจน์ กรรมการ

๒๙. ดร.วิไลวรรณ สีนะกุล กรรมการ

มหาวิทยาลัยเทคโนโลยีราชมงคลรัตนโกสินทร์

๓๐. ผู้ช่วยศาสตราจารย์ ดร.กชกร หัสโรค์ กรรมการ

๓๑. ผู้ช่วยศาสตราจารย์ ดร.ชัยชนะ ใจบุญ กรรมการ

๓๒. ผู้ช่วยศาสตราจารย์ ดร.พรสวรรค์ อมรศักดิ์ชัย กรรมการ

๓๓. ดร.วราภรณ์ ศรเดช กรรมการ

มหาวิทยาลัยเทคโนโลยีราชมงคลศรีวิชัย

๓๔. ผู้ช่วยศาสตราจารย์ ดร.ลักษมี วิทยา กรรมการ

มหาวิทยาลัยเทคโนโลยีราชมงคลสุวรรณภูมิ

๓๕. ดร.ณัฐพงศ์ วงศ์ดำเนิน กรรมการ

๓๖. ดร.ดวงหทัย สิงห์คะ	กรรมการ
๓๗. ดร.พรพรรณ รัตนสัจจะ	กรรมการ
๓๘. ดร.ศศิกานต์ สุวรรณประทีป	กรรมการ
๓๙. ดร.สามารถ ต่ายขาว	กรรมการ
สาขาวิศวกรรมศาสตร์และเทคโนโลยี	
มหาวิทยาลัยเทคโนโลยีราชมงคลตะวันออก	
๔๐. ดร.ทงศักดิ์ อิ่มใจ	กรรมการ
มหาวิทยาลัยเทคโนโลยีราชมงคลธัญบุรี	
๔๑. ผู้ช่วยศาสตราจารย์ ดร.ปกรณัมเกียรติ์ เสวตเมธิกุล	กรรมการ
มหาวิทยาลัยเทคโนโลยีราชมงคลพระนคร	
๔๒. ผู้ช่วยศาสตราจารย์ ดร.ปฎิภาณ ถิ่นพระบาท	กรรมการ
๔๓. ผู้ช่วยศาสตราจารย์ ดร.ประเสริฐ วิโรจน์ชิววัน	กรรมการ
๔๔. ผู้ช่วยศาสตราจารย์ ดร.พนา ดุสิตากร	กรรมการ
๔๕. ผู้ช่วยศาสตราจารย์ ดร.สาคร วุฒิพัฒน์พันธุ์	กรรมการ
๔๖. ผู้ช่วยศาสตราจารย์ ดร.วัลลภ ภูมา	กรรมการ
๔๗. ผู้ช่วยศาสตราจารย์ ดร.วิโรจน์ ฤทธิทอง	กรรมการ
๔๘. ผู้ช่วยศาสตราจารย์ ดร.วิหาร ดีปัญญา	กรรมการ
๔๙. ผู้ช่วยศาสตราจารย์ ดร.สมใจ เพียรประเสริฐ	กรรมการ
๕๐. ดร.คมพันธ์ ชมสมุทร	กรรมการ
๕๑. ดร.พรภัทร์ ศิริธรรมกุล	กรรมการ
๕๒. ดร.พิชญ์ ทองขาว	กรรมการ
๕๓. ดร.วรินทร์ สุกคณิง	กรรมการ
๕๔. ดร.สิงห์แก้ว ปือกเท็ง	กรรมการ
๕๕. ดร.สุกัญญา เขิดขงาม	กรรมการ
๕๖. ดร.สุรเชษฐ์ เดชพึ้ง	กรรมการ
มหาวิทยาลัยเทคโนโลยีราชมงคลรัตนโกสินทร์	
๕๗. ผู้ช่วยศาสตราจารย์ ดร.ไกรฤกษ์ เขยชื่น	กรรมการ
๕๘. ดร.เอกสิทธิ์ นกุลเจริญลาภ	กรรมการ
๕๙. ดร.ธีรินทร์ คงพันธ์	กรรมการ
มหาวิทยาลัยเทคโนโลยีราชมงคลศรีวิชัย	
๖๐. ผู้ช่วยศาสตราจารย์ ดร. นันทชัย ชูศิลป์	กรรมการ
๖๑. ผู้ช่วยศาสตราจารย์ ดร.ภาณุ พร้อมพุดธางกุล	กรรมการ
๖๒. ผู้ช่วยศาสตราจารย์สุรสิทธิ์ ระวังวงศ์	กรรมการ
มหาวิทยาลัยเทคโนโลยีราชมงคลสุวรรณภูมิ	
๖๓. ดร.นิรันดร์ วัชรอดม	กรรมการ
มหาวิทยาลัยธรรมศาสตร์	
๖๔. ผู้ช่วยศาสตราจารย์ ดร.อภิวัฒน์ มุตตามะระ	กรรมการ

สาขาสถาปัตยกรรมศาสตร์ ศิลปกรรม และงานสร้างสรรค์
มหาวิทยาลัยเทคโนโลยีราชมงคลรัตนโกสินทร์

- | | |
|--|---------------------|
| ๖๕. ผู้ช่วยศาสตราจารย์ ดร.กฤษกร สุธัน ฌ อยุธยา | กรรมการ |
| ๖๖. ผู้ช่วยศาสตราจารย์จุฬาลักษณ์ ไพบูลย์ฟุ้งเฟื่อง | กรรมการ |
| ๖๗. ดร.ฉันทมน โปธิพิทักษ์ | กรรมการ |
| ๖๘. ดร.ขวัญรัตน์ จินดา | กรรมการ |
| ๖๙. อาจารย์ศักดิ์สยาม พงษ์ดำ | กรรมการ |
| มหาวิทยาลัยราชภัฏสวนดุสิต | |
| ๗๐. ว่าที่ร้อยตรี ดร.ศรีรัฐ สิมศิริ | กรรมการ |
| มหาวิทยาลัยศิลปากร | |
| ๗๑. ดร.นุชนางค์ แก้วนิล | กรรมการ |
| ๗๒. ผู้ช่วยศาสตราจารย์ ดร.กอบกุล จันทโคติกา | กรรมการและเลขานุการ |
- มหาวิทยาลัยเทคโนโลยีราชมงคลรัตนโกสินทร์

หน้าที่ พิจารณาและประเมินบทความวิจัยระดับนานาชาติ และให้ข้อเสนอแนะในการแก้ไขบทความวิจัยให้มีคุณภาพตามหลักวิชาการ

ทั้งนี้ ตั้งแต่วันที่ ๑ มิถุนายน พ.ศ. ๒๕๖๐

สั่ง ณ วันที่ ๑๐ กรกฎาคม พ.ศ. ๒๕๖๐

(ผู้ช่วยศาสตราจารย์วิษ วสุนธราภิวัตถ์)
อธิการบดีมหาวิทยาลัยเทคโนโลยีราชมงคลรัตนโกสินทร์

รูปแบบการจัดการดูแลผู้สูงอายุของครอบครัวสมัยใหม่
Pattern of Elderly Care in Modern Family

จิตพนธ์ ชุมเกต และ ยศธร สถาพร

บทคัดย่อ

การศึกษา รูปแบบการจัดการดูแลผู้สูงอายุของครอบครัวสมัยใหม่ มีวัตถุประสงค์เพื่อ ศึกษา รูปแบบการจัดการดูแลผู้สูงอายุของสมาชิกในครอบครัวสมัยใหม่ ทิศนคติในการดูแลผู้สูงอายุของสมาชิกในครอบครัว สมัยใหม่ และเพื่อหาแนวทางการแก้ไขปัญหาการจัดการดูแลผู้สูงอายุ เป็นงานวิจัยเชิงคุณภาพ เก็บข้อมูลโดยการสัมภาษณ์เชิงลึก ผู้ให้ข้อมูลหลักคือ พนักงานฝ่ายขายที่มีภาระดูแลผู้สูงอายุในครอบครัว จำนวน 4 คน ผลการศึกษาพบว่า รูปแบบในการดูแลนั้น แบ่งเป็น อาศัยอยู่ด้วยและไม่ได้อาศัยอยู่ด้วยกัน โดยผู้ที่อาศัยอยู่ด้วยกัน จะสามารถ ดูแลได้อย่างใกล้ชิด เนื่องจากได้เจอกันทุกวัน และมีการทำกิจกรรมร่วมกันในครอบครัว ส่วนผู้ที่ไม่ได้อาศัยอยู่ด้วยกันนั้น ก็จะมีสิ่งหนึ่งที่คล้ายคลึงกันนั่นก็คือ ถ้าหากผู้สูงอายุยัง สุขภาพแข็งแรงและสามารถช่วยเหลือตัวเองได้และยังมีลูกหลานดูแล จะพยายามหาโอกาสที่จะกลับไปหาและส่งเงินกลับไป แต่ถ้าผู้สูงอายุสุขภาพร่างกายไม่แข็งแรง ไม่สามารถช่วยเหลือตัวเองได้ จะใช้วิธีการดูแลอย่างใกล้ชิดตลอดเวลา ทิศนคติในการดูแลผู้สูงอายุนั้นผู้ให้สัมภาษณ์ทุกคนมองว่า เป็นสิ่งที่ควรทำโดยยิ่งบริบททางสังคมของประเทศไทยถูกสอนให้ตอบแทนผู้มีพระคุณ ประเด็นที่ก่อให้เกิดการละเลยการดูแลผู้สูงอายุจากมุมมองของผู้ให้สัมภาษณ์ประเด็นหลักที่ผู้ให้สัมภาษณ์ทุกท่านกล่าวเหมือนกันคือ ขาดการอบรมดูแลตั้งแต่ในวัยเยาว์ ไม่มีการปลูกฝังหรือการเป็นตัวอย่างให้ดูตั้งแต่แรก

คำสำคัญ : การจัดการดูแล, ผู้สูงอายุ, ครอบครัวสมัยใหม่

Abstract

The study of Pattern of Elderly Care in Modern Family , was intended to studied the aged care management model of family members in the modern. Attitude in elderly care of family members in the modern and to finding solutions to problems in the management of care for the elderly. Qualitative research Data were collected by in-depth interviews with key informants, was a sales of 4 who care the elderly in the family. Effects of Education found that the forms of care into the Living with and do not live together. By those who live together, will be able to take care of closely due to meet every day. And were doing some activities together in the family. Those who did not live together. There will be one thing that was similar, if the elderly. A healthy and able to help yourself and also the children care. Trying to found the chances to go back to find and sent some money back. But if the elderly health was not strong. Can't help himself. Is used to closely all the time. The attitude in the care of elderly interviewees all view. What should do by the social context of Thailand was taught to repay your benefactor. Issues causing neglect aged care from the perspective of the interviewee. The main issue the interviewee, everyone said too. Lack of training since childhood. There was no implantation or example to look at the beginning.

Keywords : Care, Elderly, Modern family

*

1. บทนำ

เนื่องจากปัจจุบัน เทคโนโลยีทางการแพทย์ได้ก้าวหน้า ขึ้นเป็นอย่างมาก ทำให้มีเทคโนโลยีที่ทันสมัยและเข้าถึงได้ง่ายขึ้น ทำให้ อัตราผู้เสียชีวิตลดลง จึงทำให้เกิดผู้สูงอายุเพิ่มขึ้นในสังคมปัจจุบัน หรือ สังคมผู้สูงอายุเพิ่มมากขึ้น แต่อายุสูงขึ้นก็ไม่ได้มีแต่ประโยชน์

เสมอไป เมื่อพบว่า มีผู้สูงอายุมากมายถูกทอดทิ้งให้อยู่เดียวดายเป็นจำนวนมากที่สำคัญ เมื่อมีการสำรวจประชากรโดยสำนักงานสถิติแห่งชาติพบว่าประเทศไทยมีสัดส่วนของผู้สูงอายุเพิ่มขึ้นอย่างต่อเนื่อง โดยในปี 2537 มีประชากรผู้สูงอายุร้อยละ 6.8 ในปี 2545 เพิ่มขึ้นเป็นร้อยละ 9.4 และล่าสุดในปี 2550 พบว่ามีผู้สูงอายุเป็นร้อยละ 10.7 ของประชากรทั้งประเทศ และมีแนวโน้มว่าในปี 2563 ประชากรผู้สูงอายุจะเพิ่ม ถึงร้อยละ 15

(ณัฐภัทร ตุ่มภู, 2552)

จากปัญหาที่เกิดขึ้นก็มีหลายปัจจัยที่ทำให้เกิดปัญหาผู้สูงอายุถูกทอดทิ้งและไม่ได้รับการดูแลอย่างถูกต้องหรือควรจะเป็น โดยสาเหตุหลักๆก็เกิดมาจากบุคคลในครอบครัวต้องออกไปทำงานเพื่อหารายได้มาจุนเจือครอบครัว หรือลูกหลานบางคนก็ออกไปมีครอบครัวของตนเอง บางก็ย้ายถิ่นฐานไปเลย บ้างก็งานๆมาที่ ทำให้ผู้สูงอายุถูกละเลย ขาดการดูแลเอาใจใส่จากลูกหลานภายในครอบครัว จากสถิติข้างต้น ที่เพิ่มจำนวนเพิ่มขึ้นอย่างมาก จึงทำให้ พบปัญหาเกี่ยวกับการดูแลผู้สูงอายุของลูกหลาน เพิ่มขึ้นตามกัน และเนื่องจากสภาพเศรษฐกิจและสังคมที่เปลี่ยนไปในปัจจุบันกลายเป็นกระแสทุนนิยม ส่งผลกระทบต่อโครงสร้างของครอบครัวทำให้กลายเป็นครอบครัวเดี่ยวเพิ่มมากขึ้น ลูกหลานในครอบครัวจึงต้องเล็งถึงการหางานมากยิ่งขึ้น จึงเป็นเหตุผลที่ความสัมพันธ์ภายในครอบครัวลดลง

ปัญหาทั้งหมดเหล่านี้จะเกิดขึ้นกับ ผู้สูงอายุที่ถูกทอดทิ้งมากหรือน้อยขึ้นอยู่กับสภาพร่างกายและปัจจัยภายนอกที่ส่งผลกระทบต่อจิตใจของผู้สูงอายุ โดยจากสภาพร่างกายของผู้สูงอายุจะเสื่อมสภาพลงตามกาลเวลา ส่งผลให้สุขภาพอ่อนแอลง ช่วยเหลือตัวเองได้น้อยลง อีกทั้งสังคมก็ยังเป็นส่วนหนึ่งที่ก่อให้เกิดความรู้สึกด้านลบ เพราะจะมองว่า ผู้สูงอายุ เป็นบุคคลที่ไร้ความสามารถ ช่วยเหลือตัวเองไม่ได้ และยังเป็นภาระ จึงส่งผลกระทบต่อความรู้สึกโดยตรงต่อผู้สูงอายุ ขาดความเชื่อมั่นในตนเองลดน้อยลง จนสุดท้ายก็ทำให้ผู้สูงอายุอยู่ในภาวะอารมณ์ที่เศร้า ท้อแท้ ผิดหวัง ซึ่งปัญหาเหล่านี้ สังคมจะต้องช่วยกัน เร่งแก้ไขโดยด่วน

(เบญจวรรณ ชูสารอ, 2553)

โดยในแต่ละครอบครัวก็มีวิธีการดูแลผู้สูงอายุที่อยู่ในครอบครัวต่างกัน และมีหลายองค์ประกอบที่สามารถช่วยให้ผู้สูงอายุมีความสุขและลดปัญหาของผู้สูงอายุได้ ไม่ว่าจะเป็น อาหาร,สุขภาพแวดล้อม,การป้องกันหรือพยาบาล เป็นต้น การที่ผู้สูงอายุมีจำนวนเพิ่มมากขึ้น สิ่งที่ควรคำนึงถึงคือผู้สูงอายุควรมีวิถีการดำเนินชีวิตอย่างไร ทั้งนี้เพราะเมื่อพัฒนาการทางด้าน ร่างกายมีการเจริญขึ้นไปสู่วัยสูงอายุ พัฒนาการทางด้านร่างกายโดยทั่วไปจะมี ลักษณะเสื่อมถอย ทั้งที่เห็นได้ชัดเจนและไม่ค่อยชัดเจน คุณภาพการทำงานเสื่อมลงทำให้ทำได้ยากขึ้น ดูแลสุขภาพผู้สูงอายุจึงเป็นสิ่งสำคัญอย่างสิ่งที่ผู้สูงอายุควรได้รับ ทั้งนี้ (ศรีเรือน แก้วกังวาน, 2540) งานวิจัยนี้มุ่งที่จะศึกษาลักษณะรูปแบบการดูแลผู้สูงอายุในครอบครัวสมัยใหม่ของวัยรุ่นช่วงอายุ 20-22 ในเขตพื้นที่เขตมีนบุรี กรุงเทพมหานคร เพื่อให้ทราบถึงวิธีการที่จะดูแลผู้สูงอายุในปัจจุบันและในอนาคตได้ และนำไปแก้ไขปัญหาของผู้สูงอายุหรือที่เกี่ยวข้องกับการดูแลผู้สูงอายุได้ ผลที่ได้จากการศึกษาวิจัยครั้งนี้สามารถเป็นประโยชน์แก่ผู้ที่สนใจนำมาพัฒนาและแก้ไข ปัญหา สังคมผู้สูงอายุในอนาคตสืบต่อไป

1.1 วัตถุประสงค์

- 1.1.1 เพื่อศึกษารูปแบบการจัดการดูแลผู้สูงอายุของครอบครัวสมัยใหม่
- 1.1.2 เพื่อศึกษาทัศนคติในการดูแลผู้สูงอายุของครอบครัวสมัยใหม่
- 1.1.3 เพื่อหาแนวทางการแก้ไขปัญหาการจัดการดูแลผู้สูงอายุ

1.2 คำถามในการวิจัย

- 1.2.1 มีรูปแบบวิธีการหรือแผนดูแลผู้สูงอายุอย่างไร
- 1.2.2 มีทัศนคติความคิดเห็นอย่างไรเกี่ยวกับการดูแลผู้สูงอายุ
- 1.2.3 การละเลยการดูแลผู้สูงอายุคิดว่าเกิดจากอะไร

1.3 ขอบเขตในการวิจัย

- 1.3.1 ขอบเขตด้านเนื้อหา

ปฐมนุฎ การเก็บข้อมูลจากการสัมภาษณ์ ผู้จัดการ และ พนักงานฝ่ายขาย บมจ. กรุงเทพประกันชีวิต
 ทฤษฎี การทบทวนเอกสารวรรณกรรมที่เกี่ยวข้องกับความต้องการของผู้สูงอายุ วิธีดูแลผู้สูงอายุ และ วิธีการแก้ไขปัญหา
 การดูแลผู้สูงอายุ

1.3.2 ขอบเขตด้านผู้ให้ข้อมูล

ผู้วิจัยศึกษาและเก็บข้อมูล จากผู้ให้ข้อมูลหลัก คือ ผู้จัดการ และ พนักงานฝ่ายขาย บมจ.กรุงเทพประกันชีวิต

1.3.3 ขอบเขตด้านพื้นที่

บมจ. กรุงเทพประกันชีวิต (สาขาใหญ่) ใน เขตห้วยขวาง กรุงเทพมหานคร

1.3.4 ขอบเขตด้านเวลา

ระยะเวลาที่ใช้ในการศึกษาและรวบรวมข้อมูลตั้งแต่เดือนกุมภาพันธ์ 2560 ถึงเดือนพฤษภาคม 2560

2. วิธีการดำเนินการวิจัย

วิจัยเรื่อง รูปแบบการจัดการดูแลผู้สูงอายุของพนักงานฝ่ายขายใน บมจ.กรุงเทพประกันชีวิต มีวัตถุประสงค์ เพื่อศึกษารูปแบบ
 รูปแบบการจัดการดูแลผู้สูงอายุของพนักงานฝ่ายขายใน บมจ.กรุงเทพประกันชีวิต ซึ่งเป็นการวิจัยเชิงคุณภาพ และใช้การสัมภาษณ์เชิง
 ลึก เป็นเครื่องมือในการเก็บรวบรวมข้อมูล โดยมีวิธีการศึกษาดำเนินการวิจัยดังนี้

2.1 ผู้ให้ข้อมูลหลักในการวิจัยครั้งนี้ คือ พนักงานฝ่ายขายของ บมจ.กรุงเทพประกันชีวิต โดยข้อมูลหลักในการดำเนินการวิจัย
 ได้มาจากการเลือกผู้ให้ข้อมูลหลัก (Key Information) ซึ่งผู้ให้ข้อมูลในการวิจัย ได้แก่ พนักงานฝ่ายขาย ของ บมจ. กรุงเทพประกัน
 ชีวิต จำนวน 4 คน

2.2 เครื่องมือที่ใช้ในการวิจัย

2.2.1 แนวคำถามเพื่อใช้ในการสัมภาษณ์ จะเป็นแนวคำถามเกี่ยวกับรูปแบบการจัดการดูแล แนวคิดด้านการดูแลเลี้ยงดู
 ผู้สูงอายุ

2.2.2 สมุดบันทึกและเครื่องเขียน ใช้เพื่อทำการจดบันทึกการสัมภาษณ์ เพื่อให้ได้ข้อมูลที่ครบถ้วน

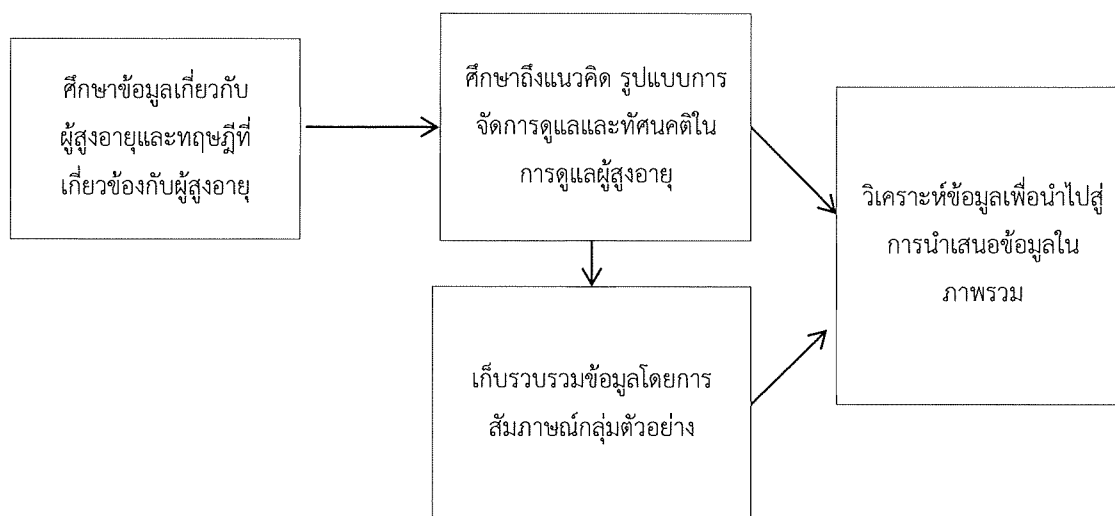
2.3. เครื่องบันทึกเสียงและภาพ ใช้บันทึกเสียงและภาพระหว่างการสัมภาษณ์ เพื่อให้เก็บข้อมูลได้อย่างมีประสิทธิภาพสูงสุด

2.4. ผู้วิจัย เป็นเครื่องมือที่สำคัญในการทำวิจัย การมีปฏิสัมพันธ์โดยตรงต่อเหตุการณ์ จะช่วยอำนวยความสะดวกกระบวนการเก็บ
 รวบรวมข้อมูล การวิเคราะห์ข้อมูล จนการหาข้อสรุปของงานวิจัย

2.5 การเก็บรวบรวมข้อมูล

ผู้วิจัยทำการเก็บรวบรวมข้อมูลด้วยตนเอง โดยการสัมภาษณ์เชิงลึก (Indepth Interview) กับผู้ให้ข้อมูลหลัก จำนวน 4 คน ซึ่ง
 จะใช้สมุดจดบันทึกและเครื่องบันทึกเสียงในการเก็บข้อมูล เพื่อให้ได้ข้อมูลที่ละเอียดและครบถ้วน ผู้วิจัยได้นำเสนอการวิเคราะห์ข้อมูล
 ในประเด็นต่างๆ ในลักษณะการพรรณนาเชิงวิเคราะห์ และเลือกนำเสนอข้อมูลเฉพาะเรื่องที่ทำการศึกษายู่เท่านั้น

2.6 การวิเคราะห์ข้อมูล ผู้วิจัยใช้การวิเคราะห์ข้อมูลเชิงคุณภาพในรูปแบบพรรณนาวิเคราะห์ (Descriptive Analysis) คือ
 หลังจากผู้วิจัยทำการสัมภาษณ์ผู้ให้ข้อมูลหลักแล้ว ผู้วิจัยจะนำข้อมูลที่ได้ออกมาเพื่อทำการสนทนา แล้วจะทำการแบ่งส่วนในการบันทึก
 ข้อมูลเพื่อให้สะดวกต่อแบ่งประเภทของข้อมูลตามประเด็นที่จะศึกษา สรุปสาระสำคัญที่ได้จากการสัมภาษณ์ ผู้วิจัยต้องศึกษาแนวคิด
 ทฤษฎีต่างๆที่ได้จากการทบทวนวรรณกรรม การสังเกต การสัมภาษณ์ มาช่วยในการวิเคราะห์ข้อมูลและสังเคราะห์ข้อมูลและข้อสรุป
 ไปปรึกษาความถูกต้องอีกครั้ง



3. ผลการวิจัย

ผู้ให้ข้อมูลหลัก จำนวน 4 คน เป็นผู้หญิง 2 คน ผู้ชาย 2 คน ซึ่งทั้งหมดเป็นพนักงานฝ่ายขายของ บมจ. กรุงเทพประกันชีวิต มีผลการศึกษาพบว่า

รูปแบบการจัดการดูแล โดยจะแบ่งเป็น 2 ส่วนคือ

3.1 ผู้ที่อาศัยอยู่กับผู้สูงอายุ (บิดาและมารดา) ผู้ให้ข้อมูลได้ กล่าวว่า บิดาและมารดานั้น ยังสุขภาพแข็งแรงและสามารถทำสิ่งต่างๆได้เอง โดนตนเอง เป็นคนซื้ออาหารมาไว้ที่บ้าน และกลับมาทำกับข้าวในเวลาหลังเลิกงาน โดยงานบ้าน และงานสวน บิดาและมารดาจะเป็นคนทำ เนื่องจากเป็นการหากิจกรรมให้ทำแก้เบื่อ และก็ยังมีการทำร่วมกันเช่น ออกไปทานข้าวนอกบ้าน หรือ ไปเที่ยวข้างนอก ในส่วนของเงินก็มีให้บ้างตามเทศกาล แต่ไม่ได้ให้ทุกเดือนเนื่องจาก บิดาและมารดา ได้รับเงิน บำเหน็จบำนาญ และที่น้องที่ไม่ได้อยู่ด้วยกันนั้น ก็กลับมาหาเยี่ยมเยียนในทุกสัปดาห์

3.2 ผู้ที่ไม่ได้อาศัยอยู่กับผู้สูงอายุ (บิดาและมารดา) นั้นได้กล่าวว่า สาเหตุที่ไม่ได้อาศัยด้วยเพราะ ทำงานไกล และ อยู่กับครอบครัวของตน โดยกล่าวว่า จะกลับไปหาทุกสัปดาห์ เนื่องจากท่านป่วย ไม่สามารถทำอะไรได้ด้วยตนเอง ตนและพี่น้องซึ่งมี 5 คน จะแบ่งวันกันดูแล ส่วนของผู้ให้สัมภาษณ์นั้น จะดูแลในวันศุกร์และวันเสาร์ เนื่องจากต้องทำงาน และอยู่ไกล ไม่สามารถไปกลับได้ทุกวัน ส่วนวันที่เหลือก็จะมีพี่น้องนั้นดูแล แต่ได้จ้างคนภายนอกมาดูแลเพิ่มเป็นพิเศษ โดยมีค่าใช้จ่ายวันละ 300 นั้นส่วนของค่าใช้จ่ายในการดูแลทั้งหมดนั้น ตนและพี่น้องจะ ลงเงินกึ่งกลางคนละ 3000 บาท เพื่อใช้จ่ายในการดูแลมารดา และค่ารักษาพยาบาลนั้น จะใช้สวัสดิการของน้อง ในการเบิกจ่าย ผู้ให้สัมภาษณ์อีกท่านนั้น สาเหตุที่ไม่ได้อาศัยกับบิดาและมารดานั้น เพราะต้องทำงาน ซึ่งอยู่ไกลจากภูมิลำเนาเดิมของตนเองเป็นอย่างมาก แต่ถ้ามีโอกาสโดยเฉพาะช่วงเทศกาลจะขับรถกลับไปหา บิดาและมารดานั้น ร่างกายยังแข็งแรง และยังได้รับเงินบำเหน็จและบำนาญ แต่ตนนั้นก็ยังไม่ส่งเงินให้ทุกเดือน และยังมียังน้องอีกสองคน ดูแลอยู่ตลอดเนื่องจากอาศัยในบ้านเดียวกัน แต่ตนซึ่งเป็นพี่คนโตจะรับผิดชอบเรื่องใหญ่ๆที่ต้องตัดสินใจเกี่ยวกับบิดาและมารดาเป็นหลัก

ผู้ให้สัมภาษณ์อีกท่าน บิดาและมารดานั้นได้หย่าร้างกัน จึงอยู่คนเดียว แต่บิดานั้นได้มีครอบครัวใหม่ และมารดาได้อยู่กับพี่น้องของตน และตนเองก็ทำงานไกลจากทั้งคู่ เลยกลับไปเยี่ยมบ้างตามโอกาส ซึ่งทางบิดานั้น ครอบครัวใหม่ก็ดูแล ส่วนมารดาก็มีพี่น้องคอยดูแล และตนก็ยังโทรศัพท์ไปหามารดาอยู่บ่อยๆ แต่บิดานั้น นานๆถึงจะโทร ส่วนเรื่องเงิน ปัจจุบันยังไม่ให้เงินทุกเดือน เนื่องจากยังต้องส่งลูกเรียนและค่าใช้จ่ายของตนนั้นยังสูงอยู่

3.2.1 ทัศนคติในการดูแลผู้สูงอายุ

3.2.2 ทศนคติต่อการดูแลผู้สูงอายุ ผู้ให้สัมภาษณ์ทุกคน กล่าวว่า เป็นสิ่งที่คนที่เป็นลูกต้องทำ โดยไม่มีข้อแม้ ถึงแม้จะมีปัญหาหรืออุปสรรค และเชื่อว่า ถ้าตั้งใจจะดูแลยังไงก็ทำได้ โดยบริบทวัฒนธรรมของสังคมไทยนั้นได้สอนให้รู้จักการตอบแทนคุณผู้มีพระคุณและกตัญญู

3.2.3 ทศนคติต่อตัวผู้สูงอายุ ผู้ให้สัมภาษณ์ทุกคนกล่าวว่า ในยามที่บิดาและมารดาแก่เฒ่า ทำให้เราต้องดูแลนั้น ไม่ได้มองว่าเป็นภาระแต่อย่างใด โดยยังเป็นบิดามารดาของตนเอง ซึ่งคือเวลาที่ควรตอบแทนท่าน

3.2.4 ประเด็นที่ก่อให้เกิดปัญหาการละเลยการดูแลผู้สูงอายุจากมุมมองของผู้ให้สัมภาษณ์ ปัจจัยที่ก่อให้เกิด อาจจะมีหลายปัจจัย ไม่ว่าจะเป็น ภาระหน้าที่การงาน, การเงิน, ครอบครัวใหม่ที่ต้องดูแล, เศรษฐกิจ, ชีวิตหลังแต่งงาน แต่ประเด็นหลักที่ผู้ให้สัมภาษณ์ทุกคนมองว่าเป็นสาเหตุหลักๆ คือ การขาดการอบรมตั้งแต่เด็กในเรื่องการตอบแทน การกตัญญู และยิ่งกล่าวอีกว่า อาจจะเป็นเพราะในตอนเด็กของคนเหล่านั้น สภาพแวดล้อมไม่ได้สอนหรือเป็นตัวอย่างในเรื่องนี้ให้ดู

4. สรุปผลและอภิปรายผล

จากผลการศึกษาการศึกษาวิจัยเกี่ยวกับ รูปแบบการจัดการดูแลผู้สูงอายุของ รูปแบบการจัดการดูแลผู้สูงอายุของพนักงานฝ่ายขายใน บมจ.กรุงเทพประกันชีวิต พบว่า การจัดการดูแลผู้สูงอายุนั้น จะขึ้นอยู่กับความพร้อมในการดูแลและพื้นฐานการปลูกฝังจิตสำนึกในเรื่องการตอบแทนคุณ ซึ่งโดยผู้สัมภาษณ์ส่วนใหญ่จะมีการดูแลในขั้นพื้นฐานในเรื่องของปัจจัยสี่คือความต้องการขั้นต้นของมนุษย์ ซึ่งถ้ามีความพร้อมในการดูแลและมีจิตสำนึกที่จะตอบแทน ก็จะสามารถดูแลได้อย่างใกล้ชิด ซึ่งสอดคล้องกับทฤษฎีของของมาสโลว์ ที่ได้บอกถึงปัจจัยความต้องการขั้นพื้นฐานของมนุษย์ ในการดูแลของผู้ให้สัมภาษณ์ทุกคนนั้นในเรื่องของปัจจัยสี่ นั้นมาเป็นอันดับแรกและสอดคล้องกับบทความวิจัยของ สายฤดี วรจิโกคาทร (2550) ที่ได้กล่าวถึงรูปแบบการดูแลผู้สูงอายุ 4 แบบ ซึ่งหนึ่งในนั้นมีการดูแลเอาใจใส่ในปัจจัย 4 ไม่ว่าจะเป็นการให้อาหาร เสื้อผ้า จัดที่อยู่อาศัย ให้แก่ผู้สูงอายุ แต่ถ้าไม่มีความพร้อมหรือ มีภาระที่ต้องจัดการดูแล ก็จะต้องหาวิธีอื่นๆ เพื่อให้สามารถจัดการดูแลผู้สูงอายุในครอบครัวให้ดีที่สุด เช่นการมีคนมาช่วยแบ่งในการดูแล เพื่อให้เหมาะกับรูปแบบการดำเนินชีวิตและหน้าที่การงานของตนเอง ซึ่งสอดคล้องกับแนวคิดของ วิชาพร สิทธิศาสตร์ (2542) ที่ว่า การบริหารเวลาที่ดีนั้น จะช่วยทำให้กระทำการต่างๆได้อย่างมีประสิทธิภาพสูงสุด ทั้งนี้ประเด็นที่ก่อให้เกิดปัญหาการละเลยการดูแลผู้สูงอายุจากมุมมองของผู้ให้สัมภาษณ์ คือการขาดการอบรมและปลูกฝังตั้งแต่เด็กในเรื่องการตอบแทนและการกตัญญู จึงเป็นสาเหตุที่ส่งผลให้ละเลยการดูแลผู้สูงอายุในครอบครัวดังนั้นการสร้างจิตสำนึกและปลูกฝังตั้งแต่เด็กจึงจะทำให้เกิดการรับรู้และปฏิบัติตามด้วยความเต็มใจ จึงสอดคล้องกับงานวิจัยของ ศติพัฒน์ ยอดเพชร (2552) ที่ได้ศึกษา เรื่อง การดูแลผู้สูงอายุที่ดีของครอบครัวและ ชุมชนในชนบทไทย ที่มีผลการศึกษาพบว่า การดูแลผู้สูงอายุโดยเฉพาะด้วยจิตเจ้านั้น จะทำให้มีความสุขมากกว่าความทุกข์

4.1 ข้อเสนอแนะจากการวิจัย

4.1.1 จากผลการวิจัยที่ทศนคติในเรื่องปัญหาการละเลยการดูแลผู้สูงอายุของผู้ให้สัมภาษณ์มองเรื่องการปลูกฝังจิตใต้สำนึก และได้แนะนำว่าครอบครัวควรที่จะเน้นปลูกฝังความกตัญญู การตอบแทนคุณ โดยเริ่มจากลูกหลานของตนเองทั้งตอนนี้และอนาคต เพราะ ปัจจัยหลักๆที่ก่อให้เกิดปัญหาการละเลยผู้สูงอายุนั้นคือ การขาดจิตสำนึกที่จะปฏิบัติดูแลผู้สูงอายุ

4.1.2 ในสภาพสภาวะเศรษฐกิจนั้นเปลี่ยนแปลงได้ตลอดเวลา ทำให้เราไม่สามารถควบคุมได้ ดังนั้นครอบครัวที่ต้องดูแลผู้สูงอายุควรที่จะสำรองเงินเอาไว้ใช้เกี่ยวกับค่าใช้จ่ายในการดูแลหรือตอนเราแก่เฒ่า เพื่อลดภาระให้ ลูกหลานในอนาคต

4.1.3 จากปัญหาการละเลยผู้สูงอายุ รัฐบาลควรณรงค์ปลูกฝังค่านิยมให้แก่ลูกหลานในการเลี้ยงดูผู้มีพระคุณหรือตอบแทนผู้มีพระคุณ

4.2 ข้อเสนอแนะเชิงนโยบาย

4.2.1 ในบ้านพักคนชราในหลายๆแห่ง ครอบครัวมักจะไม่อยากส่งผู้สูงอายุไปเนื่องจากบ้านพักคนชราไม่มีมาตรฐานในการดูแล รวมไปถึงสิ่งอำนวยความสะดวกต่างๆ ดังนั้นรัฐบาลควรกำหนดมาตรฐานบ้านพักคนชราให้มีประสิทธิภาพมากกว่าปัจจุบัน เพื่อเป็นทางเลือกให้แก่บุคคลที่ไม่พร้อมในการดูแลผู้สูงอายุ

4.3 ข้อเสนอแนะในการทำวิจัยครั้งต่อไป

4.3.1 การศึกษาวิจัยครั้งนี้ ได้ศึกษา รูปแบบการจัดการดูแลผู้สูงอายุของ รูปแบบการจัดการดูแลผู้สูงอายุ ควรมีการศึกษา ปัญหาหรือสาเหตุที่ทำให้เกิดการละเลยการดูแลผู้สูงอายุ เพื่อจะได้นำวิธีแก้ไขมาวิเคราะห์แก้ไขปัญหาที่เกิดขึ้นได้

5. เอกสารอ้างอิง

- [1] รศรินทร์ เกรย์,อุมาภรณ์ ภัทรวานิชย์,เฉลิมพล แจ่มจันทร์, เรวดี สุวรรณนพเก้า. (2557). มโนทัศน์ใหม่ของนิยาม ผู้สูงอายุ : มุมมองเชิงจิตวิทยาสังคมและสุขภาพ. สถาบันวิจัยประชากรและสังคม มหาวิทยาลัยมหิดล.
- [2] สุวิทย์ เจริญศักดิ์. (2552). การดูแลสุขภาพจิตผู้สูงอายุ. เข้าถึงเมื่อ 24 มีนาคม 2560, เข้าถึงได้จาก :<http://www.thaifamilylink.net/ได้ฟ้าเดียวกัน/การดูแลสุขภาพจิตผู้สูงอายุ>.
- [3] นารีรัตน์ จิตรมนตรี วิไลวรรณ ทองเจริญ และสาวตรี ทยานศิลป์. (2552). รายงานการวิจัยตัวแบบ การดูแลผู้สูงอายุที่ดีของ ครอบครัวและชุมชนเขตเมืองและกรุงเทพมหานคร. กรุงเทพมหานคร : คณะพยาบาลศาสตร์มหาวิทยาลัยมหิดล.
- [4] สายฤดี วรกิจโกศาทร, ประภาพรรณ จูเจริญ, กมลพรรณ พันพึ้ง, สาวตรี ทยานศิลป์ และดวงใจ บรรทัด. (2550). ระบบการดูแลของผู้สูงอายุ ปรับแนวคิดร่วมชีวิตผู้สูงอายุ : การทบทวนแนวคิดและองค์ความรู้เบื้องต้น เพื่อพัฒนาคุณภาพ ชีวิตของกลุ่มประชากรผู้สูงอายุ (หน้า 76 – 94). นครปฐม : มหาวิทยาลัย มหิดล.
- [5] วิทยาพร สิทธิศาสตร์. (2542). การพัฒนาทักษะการบริหารเวลาของนักศึกษา. เข้าถึงเมื่อ 20 เมษายน 2560, เข้าถึงได้จาก : digi.library.tu.ac.th.
- [6] ศศิพัฒน์ ยอดเพชร. (2552). ผู้ดูแลผู้สูงอายุในครอบครัว : คณะสังคมสงเคราะห์ศาสตร์ มหาวิทยาลัยธรรมศาสตร์.
- [7] สำนักงานสถิติแห่งชาติ. (2554). สำนวจความคิดเห็น ของประชาชนเกี่ยวกับความรู้และทัศนคติที่มี ต่อผู้สูงอายุ พ.ศ. 2554. เข้าถึงเมื่อ 20 มีนาคม 2560, เข้าถึงจาก : <http://www.ryt9.com/s/ nso/1148663>.
- [8] Murray, R.B,& Zentner,. J P : Nursing assessment and health promoting strategies through the life span . 5 th ed. Connecticut: Appleton & Lange, 1993.